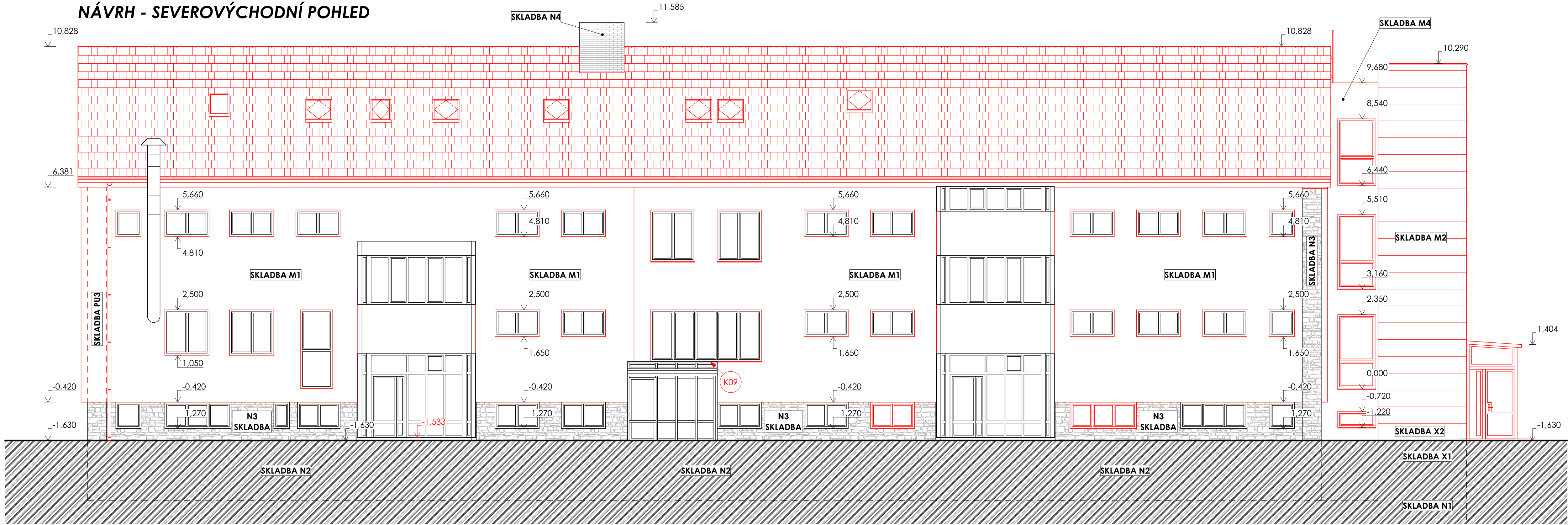


D.1.1.b.18 NÁVRH - SV POHLED
M 1:75



POZNÁMKA:
ZATEPLENÍ PO OBVODU STÁVAJÍCÍCH OKEN BUDE PROVEDENO DLE NÁSLEDUJÍCÍCH SKLADEB I

SKLADBA PU1
ZATEPLENÍ OKENNÍCH ŠPALET STÁVAJÍCÍCH OKEN

SKLADBA PU2
ZATEPLENÍ OKENNÍCH ZDĚNÝCH PARAPETŮ STÁVAJÍCÍCH OKEN

- LEGENDA SKLADEB
- N1 NEZATEPLENÉ NOVÉ SVISLÉ ZDIVO POD TERÉNEM (PŘÍSTAVBA VÝTAHU) KONSTRUKCÍ POD ÚROVNÍ TERÉNU
 - N2 NEZATEPLENÉ STÁVAJÍCÍ SVISLÉ ZDIVO POD TERÉNEM KONSTRUKCÍ POD ÚROVNÍ TERÉNU
 - N3 NEZATEPLENÉ STÁVAJÍCÍ SVISLÉ ZDIVO NAD TERÉNEM STÁVAJÍCÍ KAMENNÝ SOKL, KAMENNÉ PILÍŘE
 - X1 ZATEPLENÍ KONSTRUKCÍ POD ÚROVNÍ TERÉNU (PŘÍSTAVBA VÝTAHU)
 - X2 ZATEPLENÍ KONSTRUKCÍ V PLOŠE DOTČENÉ ODSTŘIKEM SRÁŽKOVÉ VODY (SOKLOVÁ ČÁST VÝTAHU)
 - X3 ZATEPLENÍ KONSTRUKCÍ V PLOŠE DOTČENÉ ODSTŘIKEM SRÁŽKOVÉ VODY (STĚNA PŘILÉHAJÍCÍ K PLOCHÉ STŘEŠE DO v. 400 mm NAD STŘECHU)
 - M1 KONTAKTNÍ ZATEPLOVACÍ SYSTÉM MINERAL TL. 200 mm
 - M2 FASÁDNÍ SYSTÉM - OCELOVÝ OBKLAD HORIZONTÁLNÍ LAMELY
 - M3 FASÁDNÍ SYSTÉM - OCELOVÝ OBKLAD VERTIKÁLNÍ LAMELY
 - M4 KONTAKTNÍ ZATEPLOVACÍ SYSTÉM MINERAL TL. 200 mm
 - PU1 ZATEPLENÍ OKENNÍCH ŠPALET STÁVAJÍCÍCH OKEN
 - PU2 ZATEPLENÍ OKENNÍCH ZDĚNÝCH PARAPETŮ STÁVAJÍCÍCH OKEN
 - PU3 ZATEPLENÍ KAMENNÝCH PILASTRŮ
 - O1 VNĚJŠÍ OBKLAD - PODBITÍ KROVU

- LEGENDA ZAKRESLOVÁNÍ
- NOVÉ KONSTRUKCE
 - BOURANÉ KONSTRUKCE
 - STÁVAJÍCÍ KONSTRUKCE

Souřadnicový systém : S-Jtsk
Výškový systém : Bpv

Ing. Michal Zlatuška ARCH

Žerotínova 357
Jarošovice n. Rok. 675 51
IČO 64336824
DIČ CZ690304566
ČKA 03038
tel. 568441100
603218487
e-mail m.zlatuska@quick.cz

Zodpovědný projektant: ing. Michal Zlatuška arch
Číslo autorizace: ČKA 03038
Vypracoval: ing. Patrik Sobotka
Číslo autorizace: -

Stupeň PD: DPS
Datum: Červen 2024
CAD: ARCHICAD

Dětský domov Jemnice - Hlavní pracoviště,
ulice Třešňová - úspory energií

Oddíl: D.1.1 - Architektonicko-stavební řešení

Investor: Kraj Vysočina, Žižkova 57/1882, 586 01 Jihlava

Měřítko: 1:75
Formát: 945/297 mm
Zakázkové číslo: -

Místo stavby: Třešňová 748, Jemnice, par. č. 1469/1

Obsah: NÁVRH - SV POHLED
Část dokumentace: D.1.1.b.18

Kraj: Vysočina
Zástupce investora: Ing. Jan Kalina